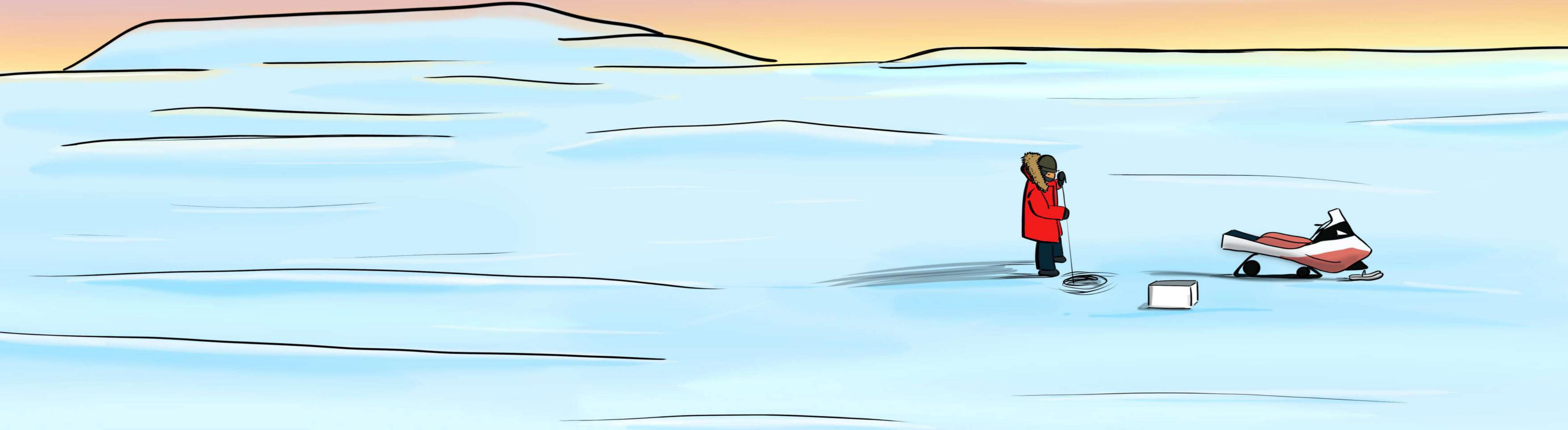
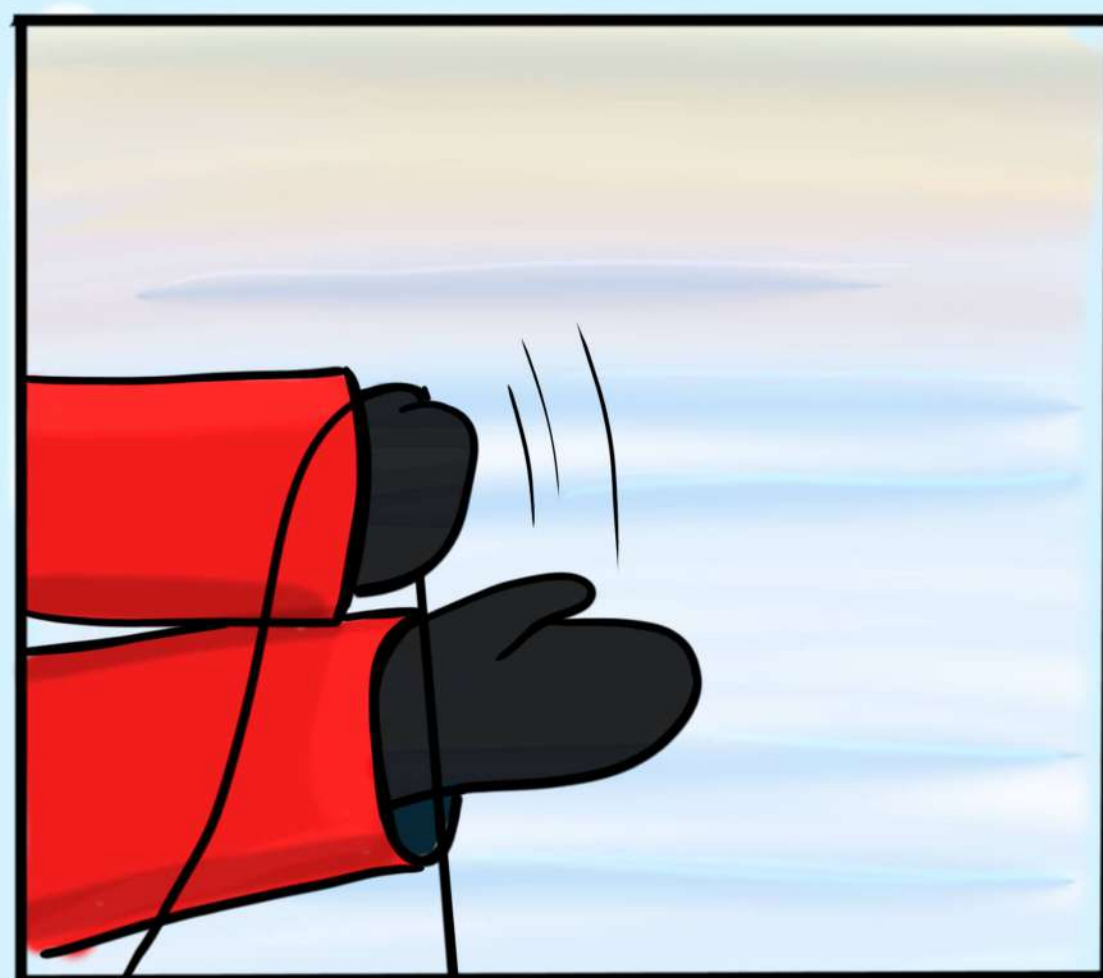




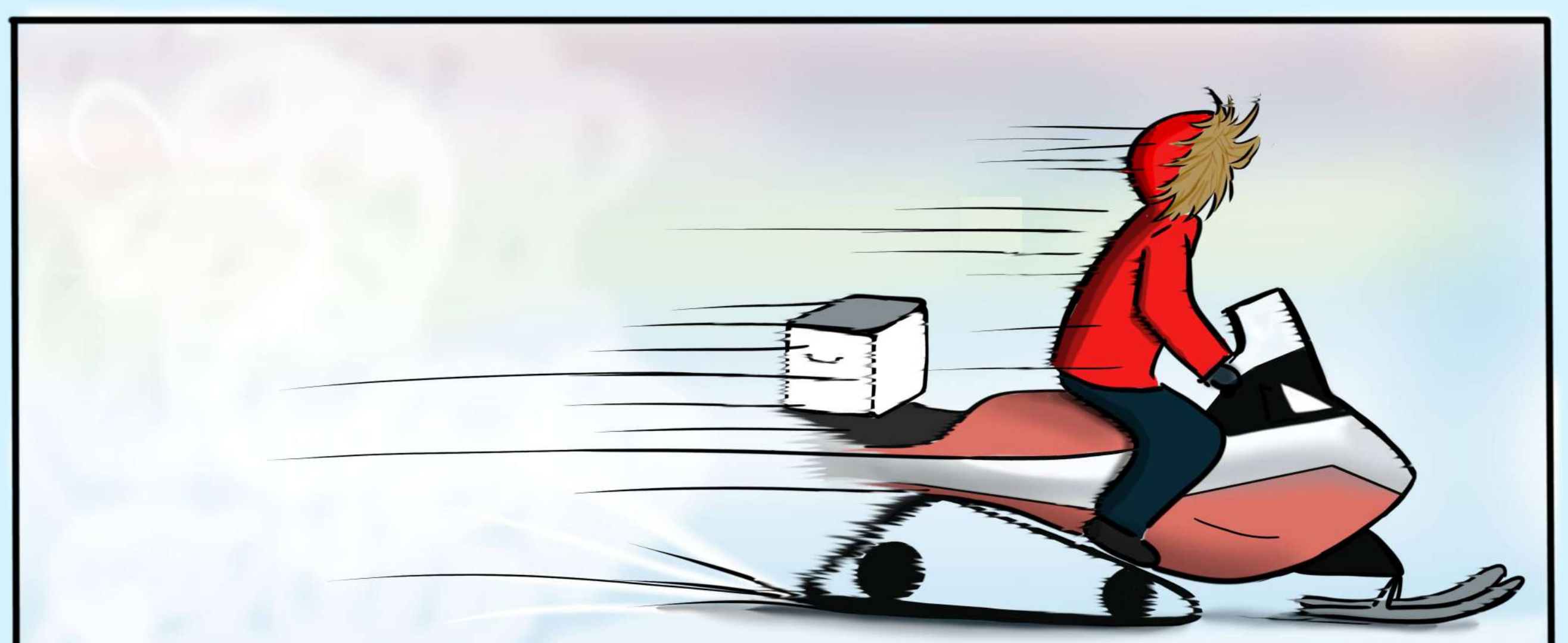
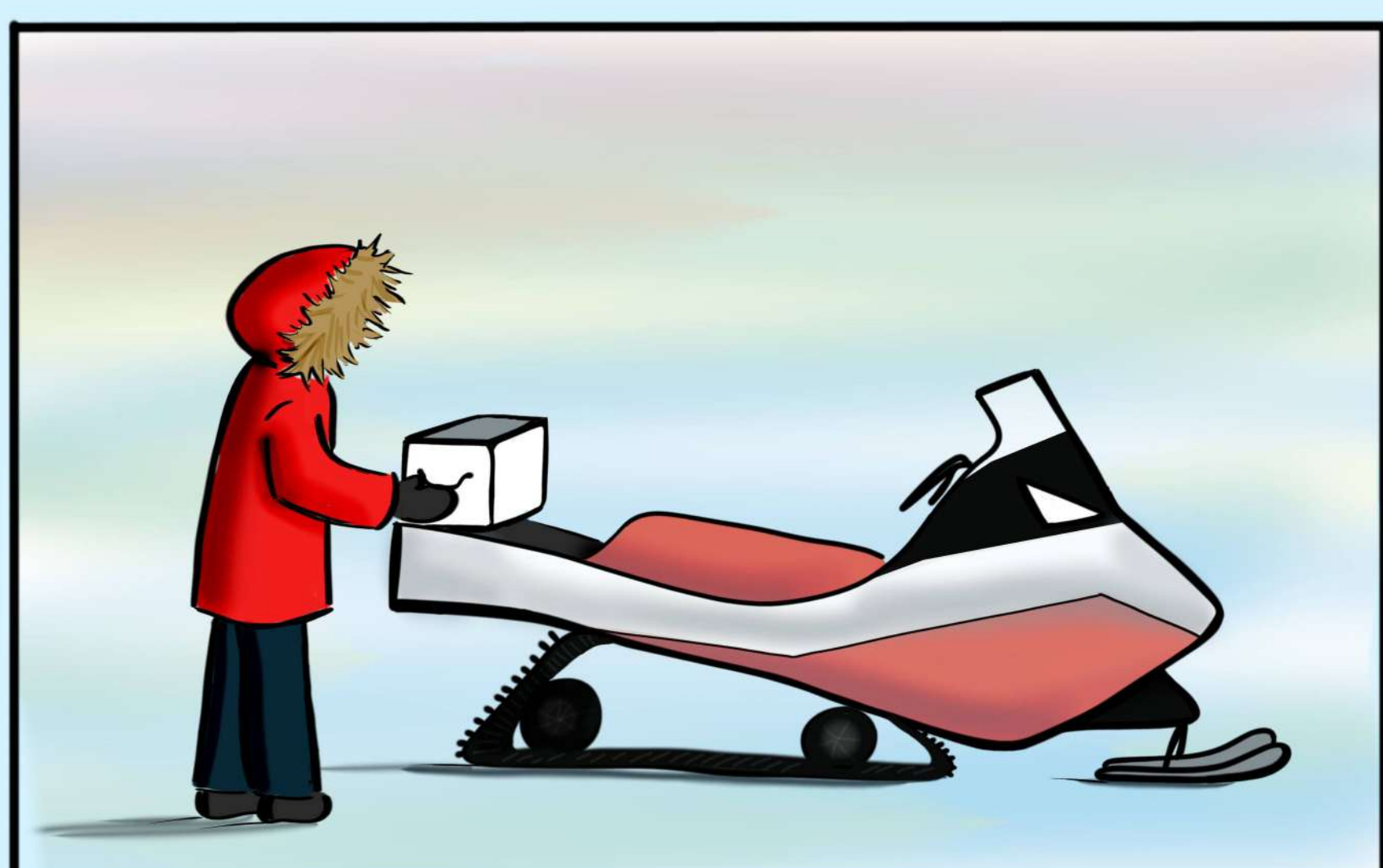
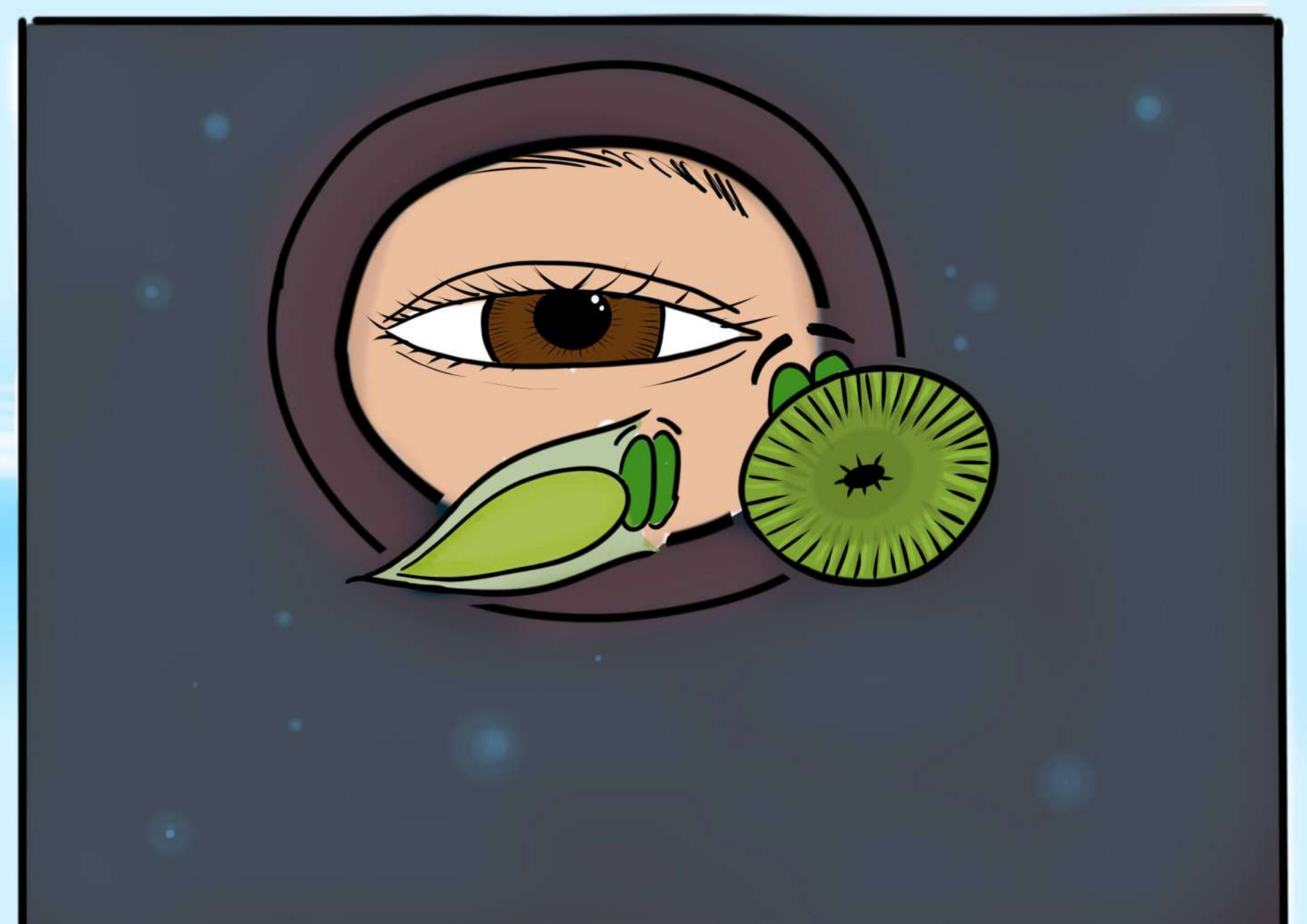
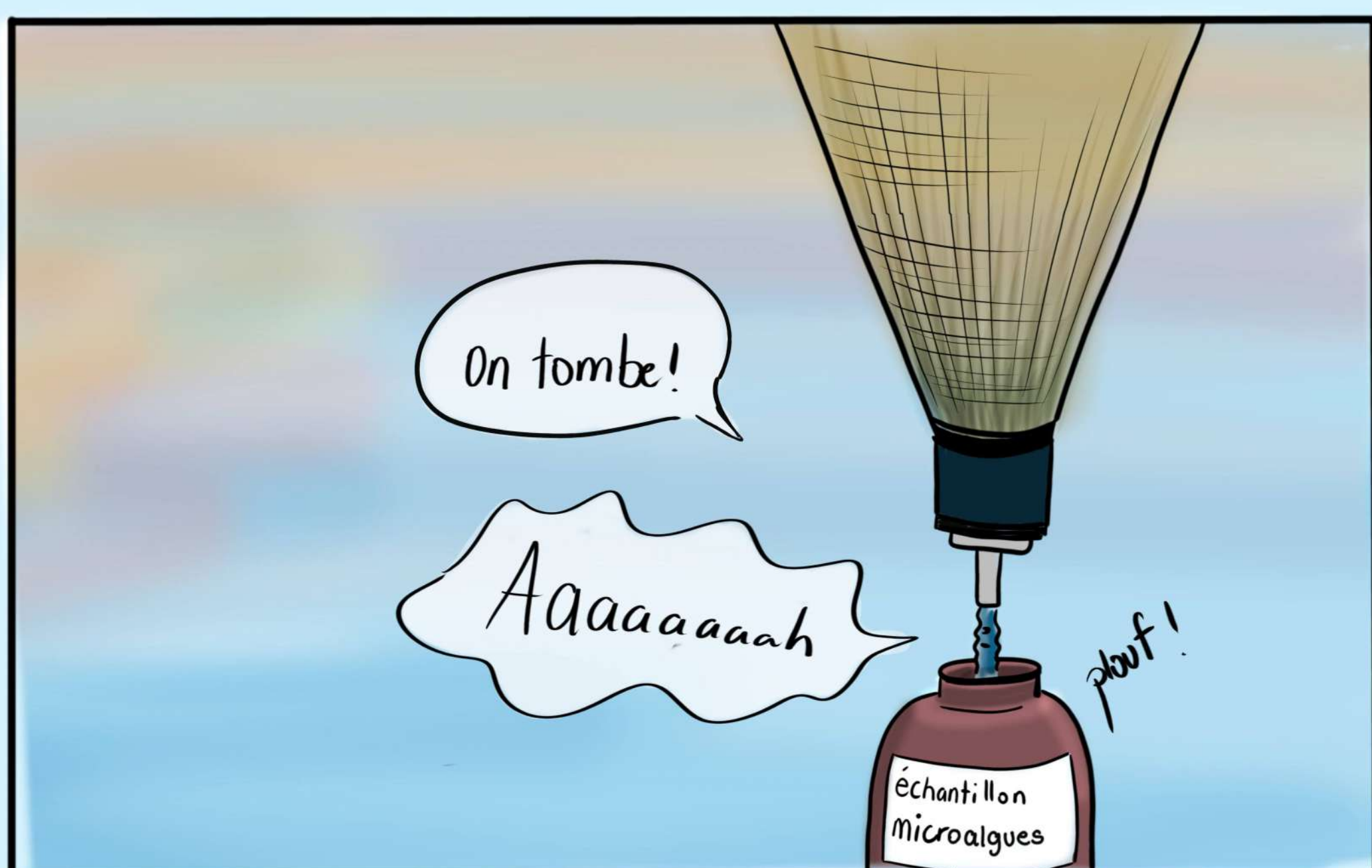
En Arctique, le retour du soleil après la nuit polaire est un moment important pour la vie dans les lacs.

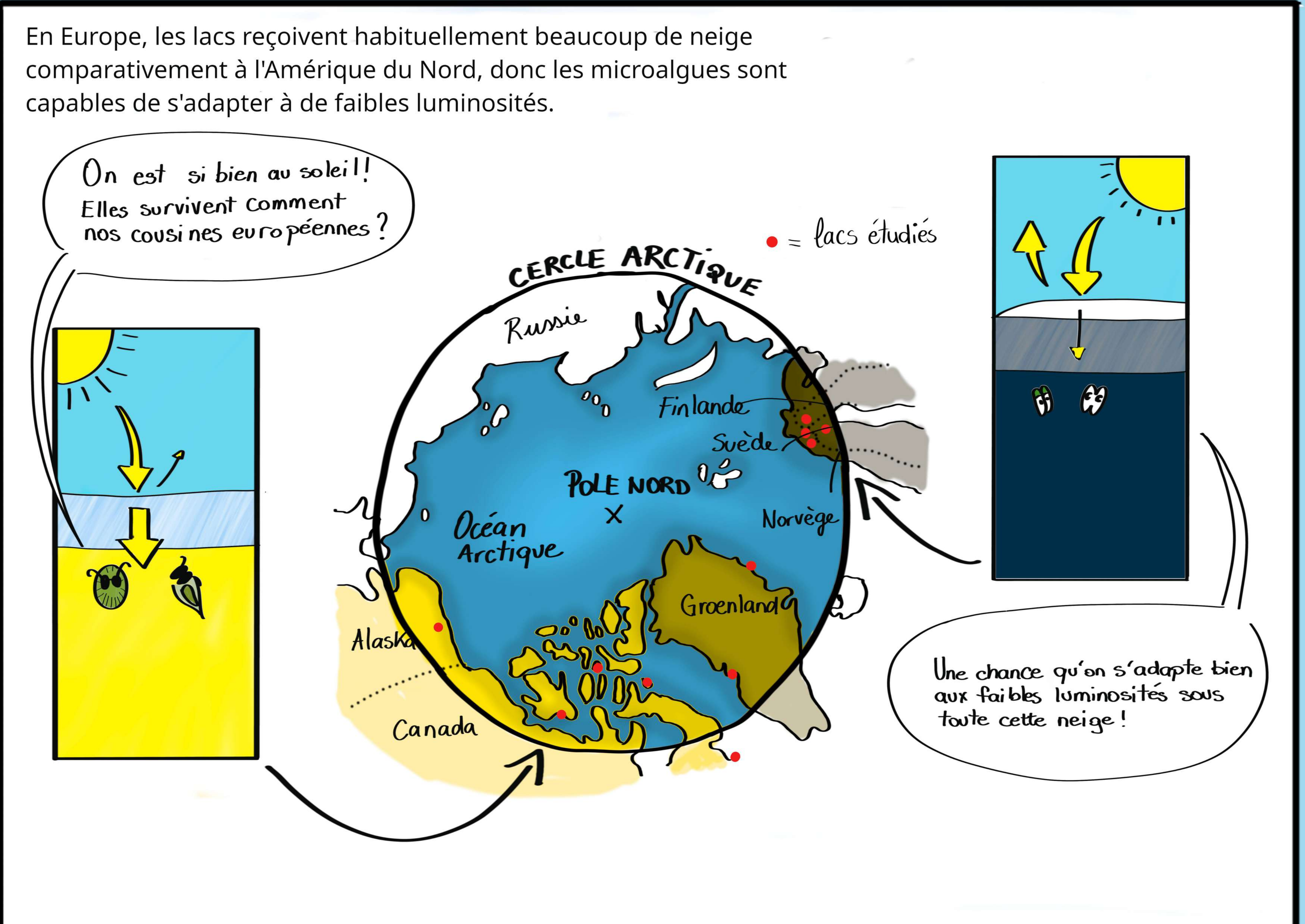
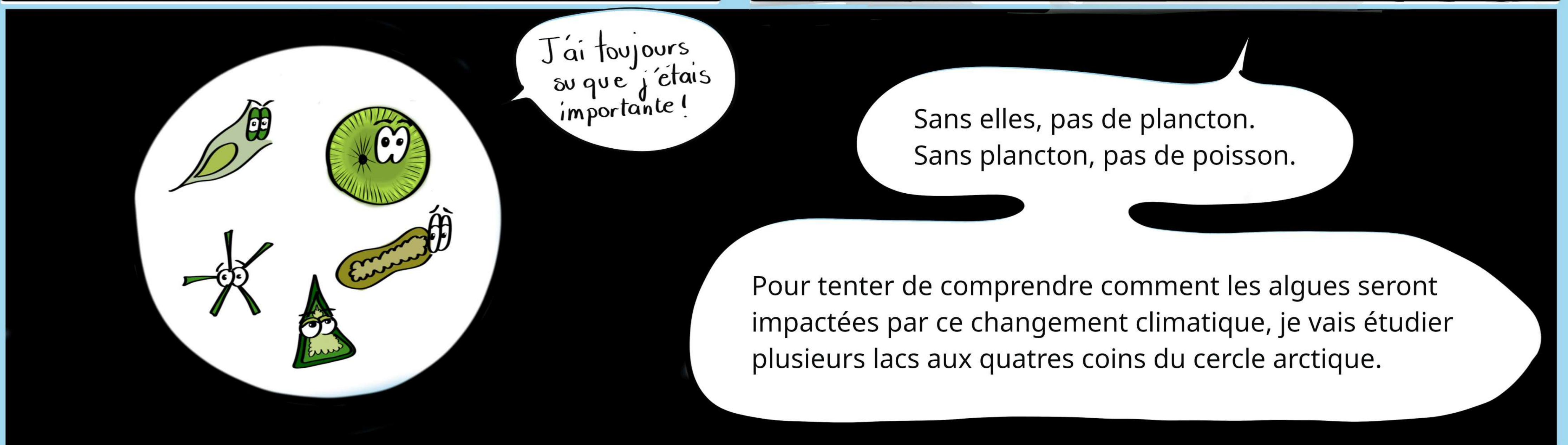


Ses rayons traversent la glace transparente et permettent aux microalgues de faire la photosynthèse, qui est indispensable pour produire la nourriture pour les planctons et les poissons.



Mais, à cause du réchauffement climatique, il va neiger de plus en plus en Arctique en hiver. Pourquoi ? La fonte de la banquise océanique fait que l'océan s'évapore, créant plus de nuages, donc plus de neige.





Ma recherche permettra de comprendre comment, à l'avenir, les algues d'Amérique du Nord s'adapteront à des hivers plus neigeux et donc, plus sombres... J'ai hâte de voir les résultats!